



# CHARTRE GRAPHIQUE

Juliette BOURGALAIS  
Ismaël BONDON-ROBERT  
Lucie MONJOT  
Tiany RAFANOMENAZA  
Mohammed BENDJEDDOU



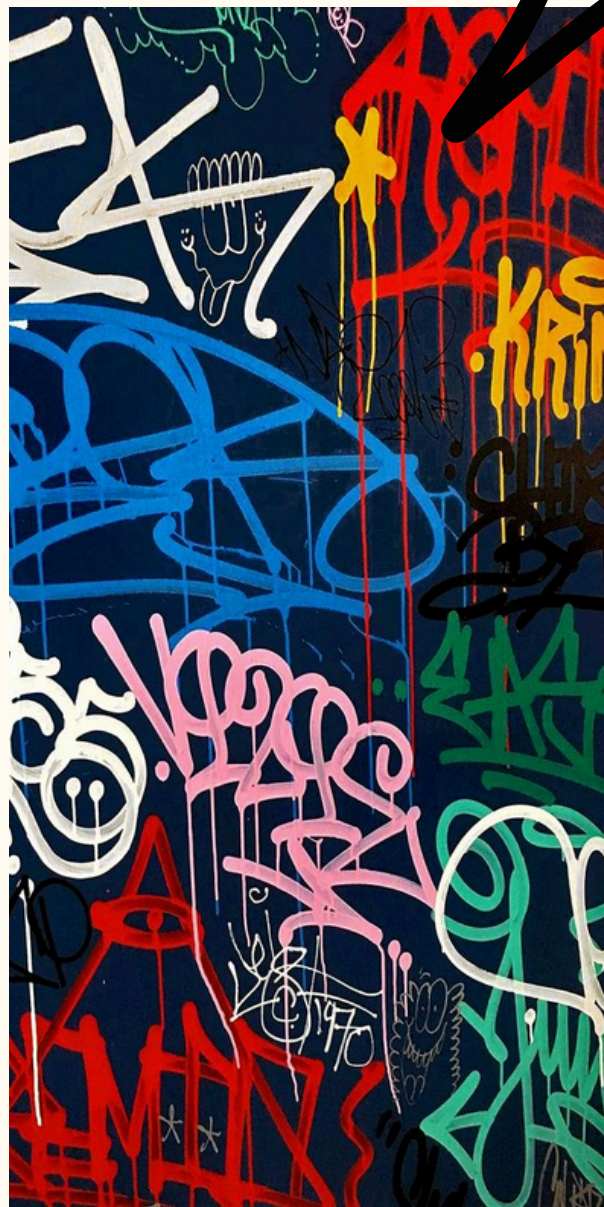
# SOMMAIRE:



- Moodboard
- Polices
- Couleurs
- Logo et Déclinaisons
- Interdictions
- Éléments graphiques

MULTI  
MÉDIAS

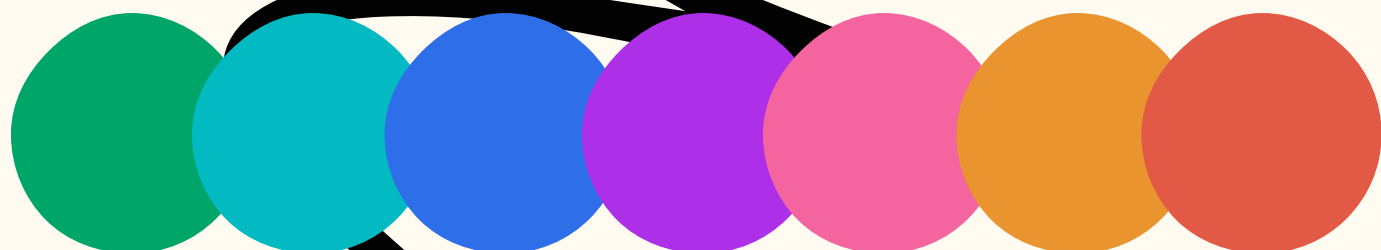
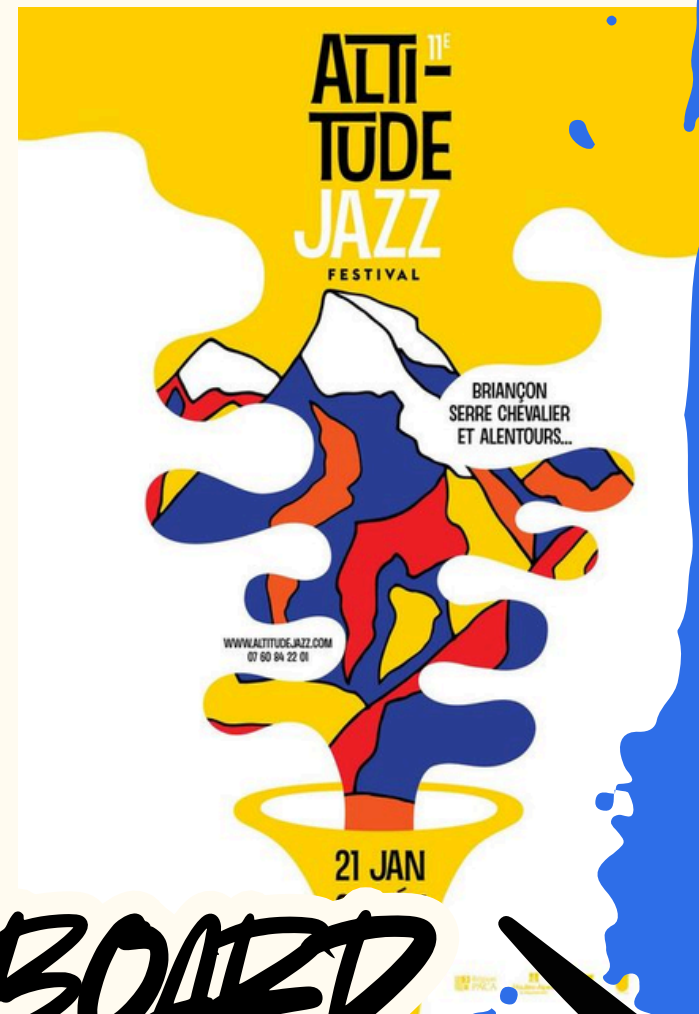
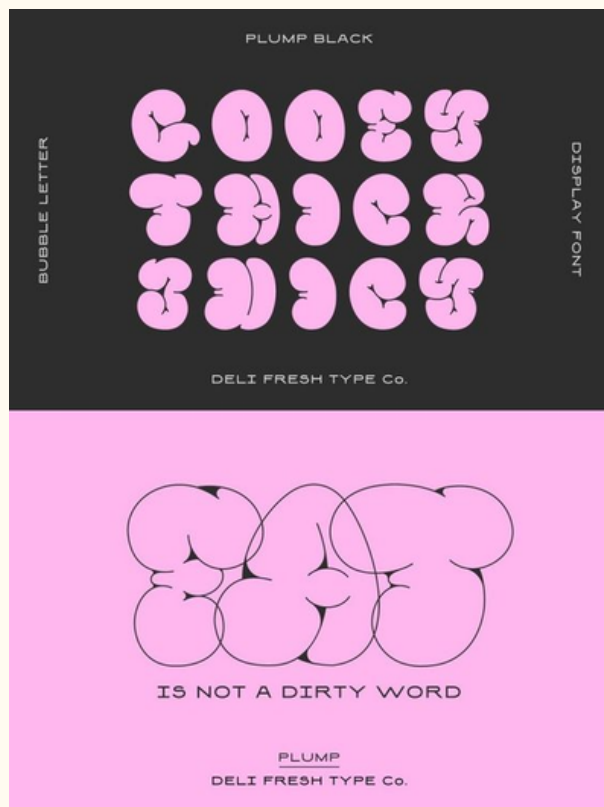
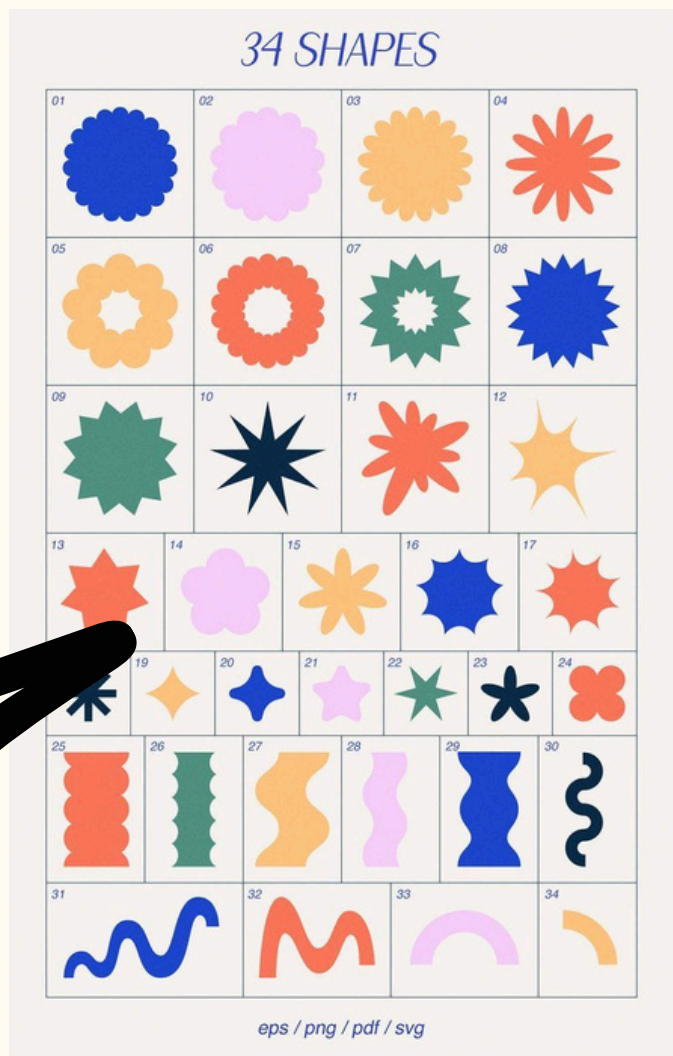




LOST IN SOUTH

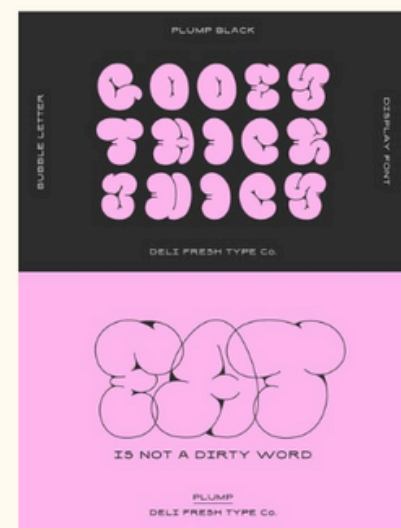
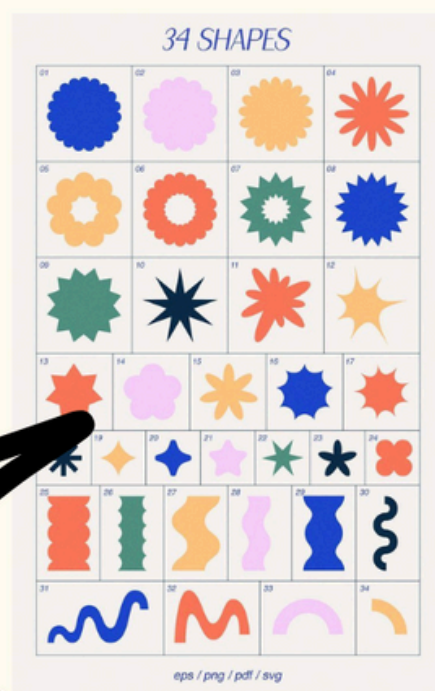
ABCDEFGHIJKLMNOPQRSTUVWXYZ

123456789



MOODBOARD





MOODBOARD

GOLHI HAND

ABCDEFGHIJKLMNOPQRSTUVWXYZ

123456789



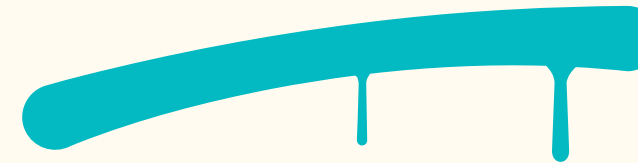
Nous avons tiré notre inspiration dans les éléments graphiques présentés ci-dessous pour concevoir notre logo et les éléments visuels. Tout d'abord, nous avons adopté un design de type Bubble afin de véhiculer une sensation de bienveillance.

Ensuite, nous nous sommes inspirées de la typographie graffiti, en référence au Street-Art-Fest qui se tient chaque année à Grenoble.

Enfin, l'utilisation de multiples couleurs permet d'insuffler de la vitalité à nos créations graphiques, tout en évoquant la joie, la bonne humeur et le côté festif d'un festival.



# POLICES



Cette police a un aspect “écrit à la main” qui rappelle l’aspect graffiti de notre da. Nous l’utilisons pour les titres principaux.

LOST IN SOUTH

ABCDEFGHIJKLMNOPQRSTUVWXYZ

1234567890

ADLERY BLOCKE LETTER

ABCDEFGHIJKLMNOPQRSTUVWXYZ

1234567890

Cette police est similaire à celle que nous utilisons pour les titres, cependant elle est moins complexe et donc idéal pour les sous-titre.

Enfin, cette police est utilisée pour les textes. Etant plutôt ronde, elle ne contraste pas avec les polices des titres, ce qui en fait une police parfaite pour l’écriture.

Varela Round

ABCDEFGHIJKLMNOPQRSTUVWXYZ

abcdefghijklmnopqrstuvwxyz

1234567890





# COULEURS



#F4649F

#2e6ee8

#ad2fe7

#04bac2

#e25946

#e9942f

#00a56a

#ffbf0



# LOGO ET DECLINAISONS

*MULTI*  
MÉDIALPES

*MULTI*  
MÉDIALPES

*MULTI*  
MÉDIALPES

*MULTI*  
MÉDIALPES

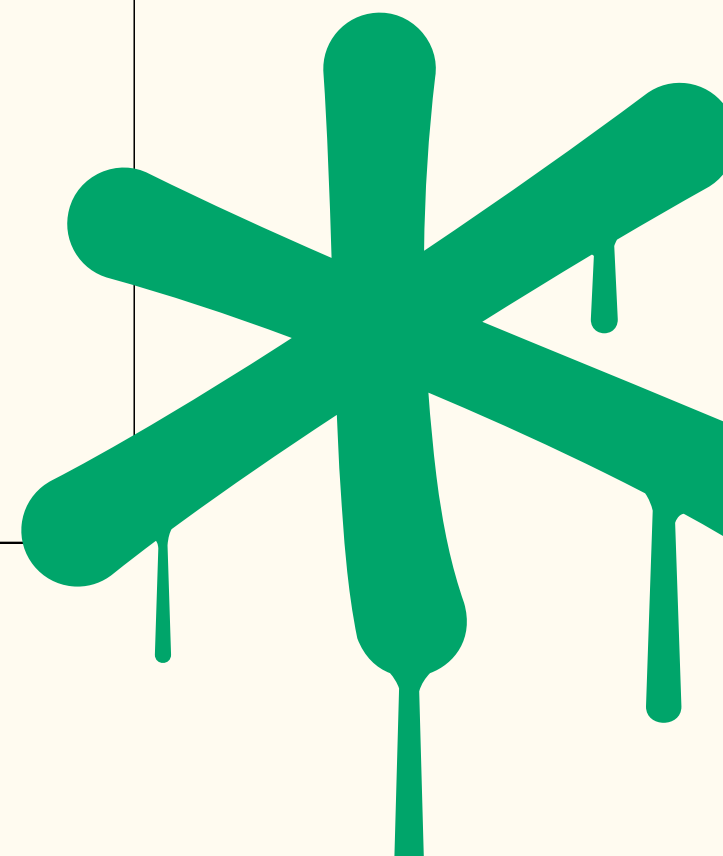


*Multi*  
MÉDIALPES

*Multi*  
MÉDIALPES

*Multi*  
MÉDIALPES

*Multi*  
MÉDIALPES





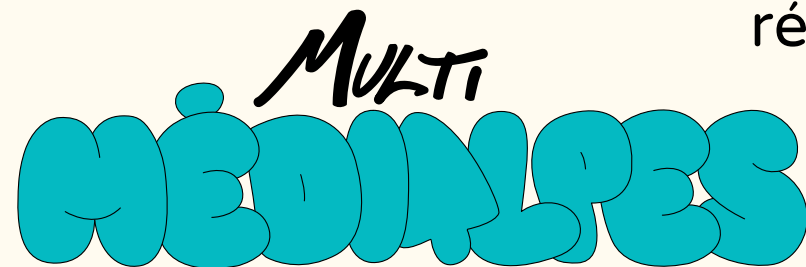
# LOGO: INTERDICTIONS



Ajouter des couleurs qui ne  
sont pas dans la charte  
graphique

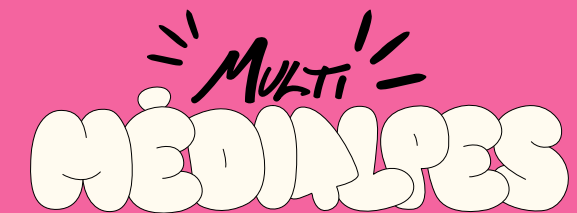


Déformer le logo



Utiliser un logo qui n'est pas  
répertorié dans les  
déclinaisons

Rajouter ou enlever des  
éléments



# ELEMENTS GRAPHIQUES

